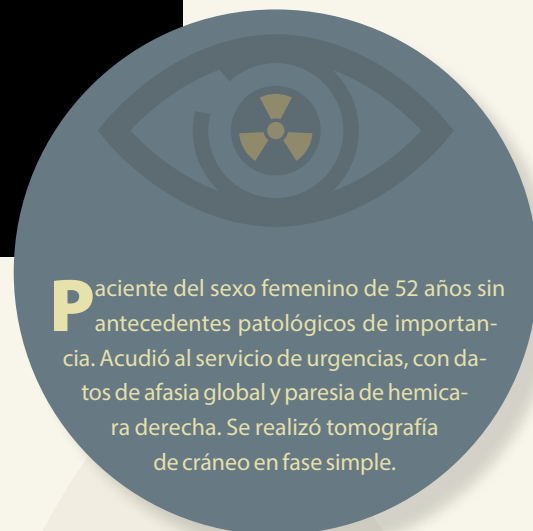


Haga su diagnóstico

Julián Felipe Frías Almaraz^a

Sección a cargo del Dr. José Luis Ramírez-Arias



Paciente del sexo femenino de 52 años sin antecedentes patológicos de importancia. Acudió al servicio de urgencias, con datos de afasia global y paresia de hemiparética derecha. Se realizó tomografía de cráneo en fase simple.

De acuerdo con las imágenes, ¿cuál es la estructura que está afectada? (flecha)

- a) Arteria comunicante anterior.
- b) Arteria cerebral anterior.
- c) Arteria cerebral media izquierda.
- d) Arteria cerebral media derecha.

¿Cómo se le conoce al signo radiológico presente en la imagen?

- a) Del monte Fuji.
- b) De la diana.
- c) De la arteria cerebral media hiperdensa.
- d) De alas de mariposa.

¿A qué entidad patológica corresponden los hallazgos?

- a) Evento cerebral vascular isquémico.
- b) Evento cerebral vascular hemorrágico.
- c) Neurocisticercosis.
- d) Absceso cerebral.

¿Aproximadamente a partir de cuántos minutos posteriores al evento se puede visualizar este signo?

- a) 5
- b) 30
- c) 60
- d) 90

De acuerdo con el diagnóstico y a la temporalidad de instauración del cuadro clínico y hallazgos tomográficos, ¿cuál es el manejo terapéutico de elección para esta paciente?

- a) Trombolisis.
- b) Trombectomía mecánica.
- c) Espectante.
- d) a y b son correctas.



^a Residente de 4to. año del Curso de Imagenología Diagnóstica y Terapéutica. Facultad de Medicina. Universidad Nacional Autónoma de México. Sede: Hospital Ángeles del Pedregal. Ciudad de México, México.
Correspondencia: julianf.fra@hotmail.com
ORCID ID:
<https://orcid.org/0000-0001-9123-5646>

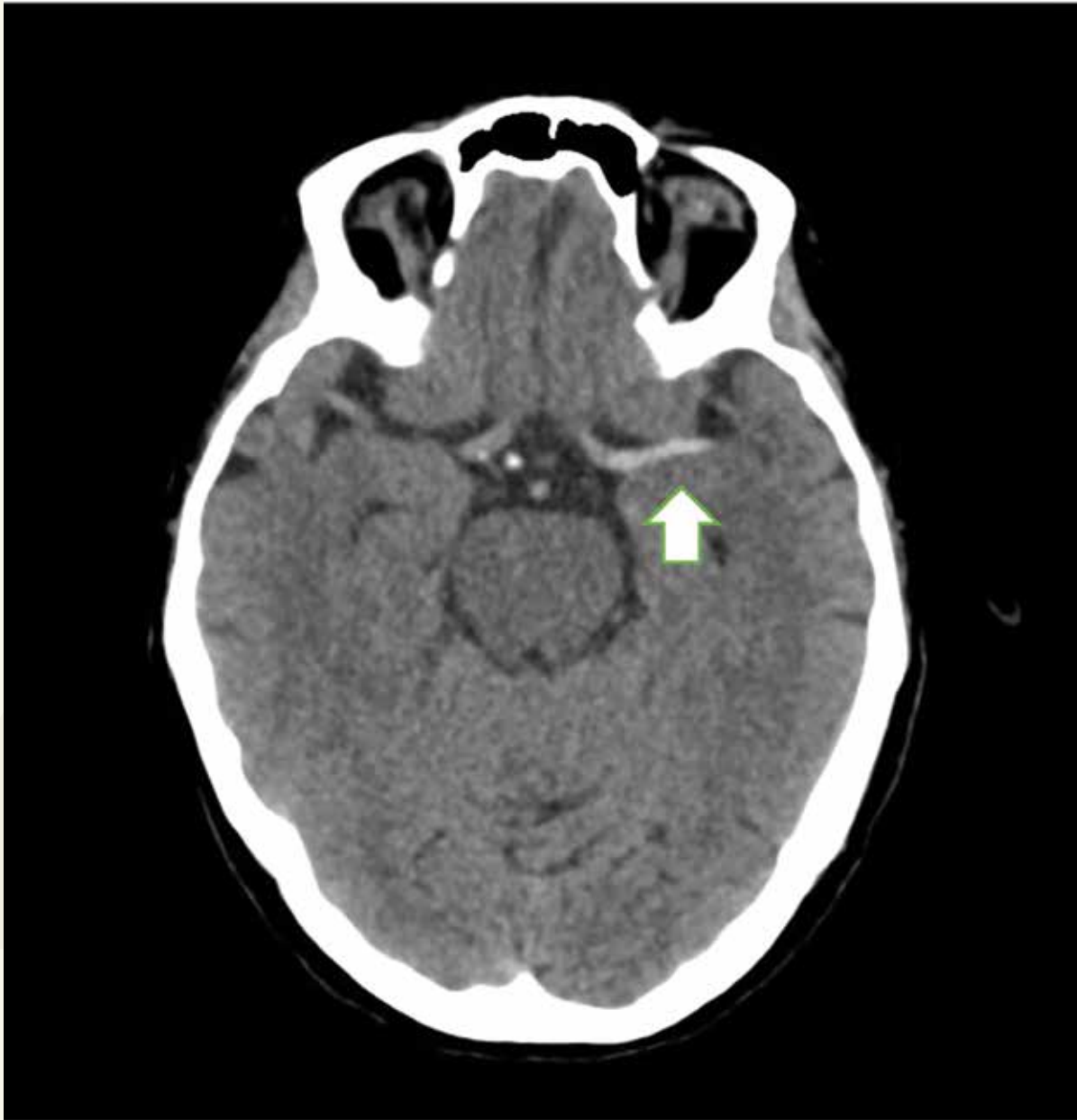


Figura 1. Corte tomográfico axial de cráneo en fase simple, con ventana para tejido cerebral

BIBLIOGRAFÍA

- Heo JH, Kim K, Yoo J, Kim YD, Nam HS, Kim EY. Computed Tomography-Based Thrombus Imaging for the Prediction of Recanalization after Reperfusion Therapy in Stroke. *J Stroke*. 2017;19(1):40-49.
- Powers WJ, Rabinstein AA, Ackerson T, et al. Guidelines for the Early Management of Patients With Acute Ischemic Stroke: 2019 Update to the 2018 Guidelines for the Early Management of Acute Ischemic Stroke: A Guideline for Healthcare Professionals From the American Heart Association/American Stroke Association. *Stroke* 2019;50:e344.

Respuestas: 1: c; 2: c; 3: a; 4: d; 5: d