

Haga su diagnóstico

Alfredo Ramírez Gutiérrez de Velasco^{a,*,†},
Gerardo Medina Tapia^a

Sección a cargo del Dr. José Luis Ramírez-Arias

Mujer de 85 años, de lateralidad diestra, que inició hace 4 horas con disartria acompañada de hemiparesia facial derecha súbita y debilidad de ambas extremidades izquierdas.

1. De acuerdo a la sintomatología, ¿en qué área del cerebro espera encontrar la lesión?

- a) Cerebelo
- b) Lóbulo frontal derecho
- c) Lóbulo frontal izquierdo
- d) Occipital

2. ¿Qué modalidad de la tomografía se muestra en la figura 1?

- a) Angiotomografía
- b) Difusión
- c) Espectroscopia
- d) Perfusión

3. ¿En territorio de qué arteria se encuentra la lesión vista en la figura 1a y 1b?

- a) Cerebral anterior
- b) Cerebral media

- c) Cerebral posterior
- d) Comunicante posterior

4. En la figura 2, ¿qué segmento de la circulación cerebral izquierda se ve afectado con la pérdida de su continuidad habitual?

- a) Cerebral media segmento M1
- b) Cerebral media segmento M2
- c) Cerebral anterior segmento A1
- d) Cerebral posterior segmento P1

5. ¿Qué secuencia de resonancia magnética se observa en la figura 3?

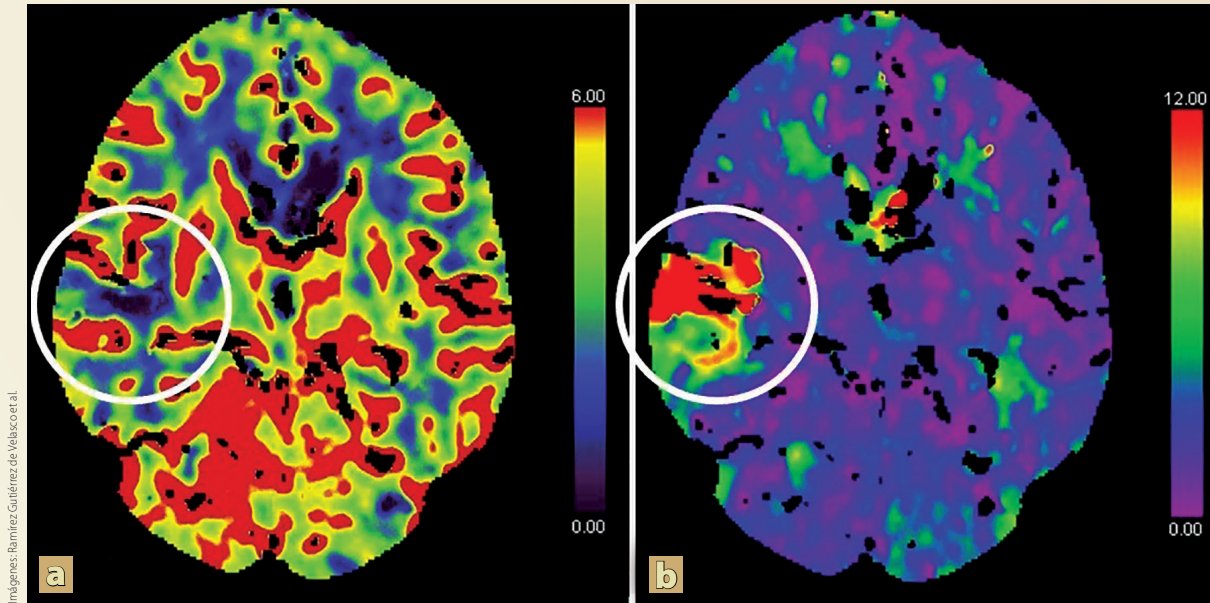
- a) T1
- b) Perfusión
- c) Difusión
- d) Eco gradiente

^a Departamento de Imagenología. Hospital Ángeles Pedregal. Ciudad de México, México.

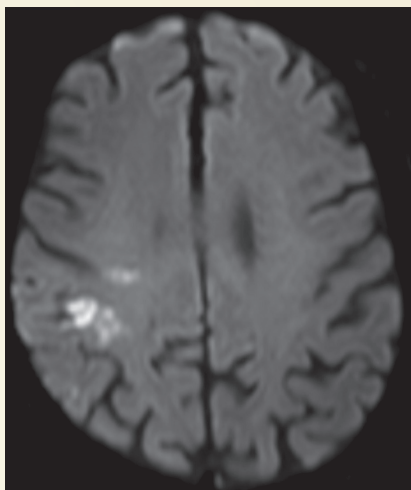
* Autor para correspondencia: Alfredo Ramírez Gutiérrez de Velasco.

Correo electrónico: alfredomd@me.com.

[†] <https://orcid.org/0000-0002-7017-6613>



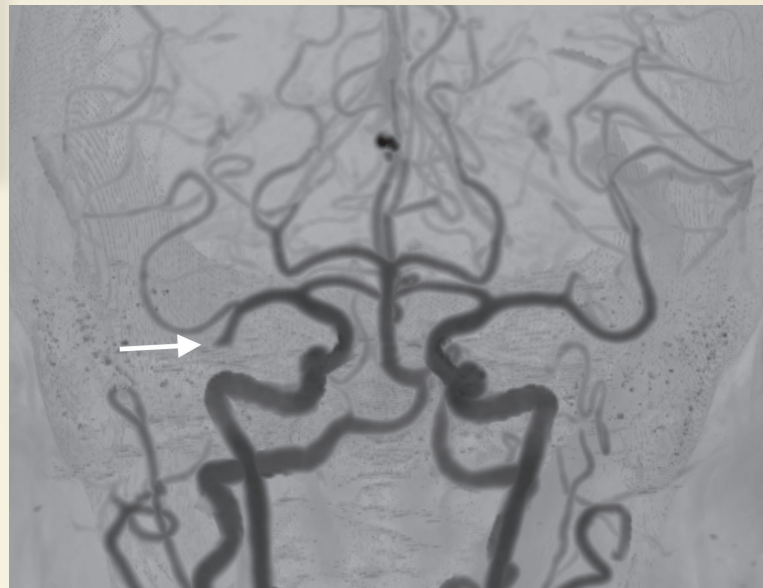
Imágenes: Ramírez-Gutiérrez de Velasco et al.



◀ **Figura 2.** Reconstrucción gruesa en máxima intensidad de proyección de angiografía cerebral

Figura 3. Secuencia de resonancia magnética con zona hiperintensa ▼

▲ **Figura 1. a)** Reconstrucción de volumen sanguíneo cerebral (CBV) con disminución del volumen en el área afectada (morado) y representa infarto. **b)** Reconstrucción del tiempo máximo de perfusión con aumento en el tiempo de perfusión (rojo) en un área mayor al CBV lo que significa área de isquemia potencialmente reversible



Respuestas correctas: 1: b; 2: d; 3: b; 3: b; 5: c

BIBLIOGRAFÍA

- Campbell BC, Christensen S, Levi CR et al. Comparison of computed tomography perfusion and magnetic resonance imaging perfusion-diffusion mismatch in ischemic stroke. *Stroke*. 2012;43(10):2648-53.
- De Lucas EM, Sánchez E, Gutiérrez A et al. CT protocol for acute stroke: tips and tricks for general radiologists. *Radiographics*. 2008;28(6):1673-87.
- Srinivasan A, Goyal M, Al Azri F, et al. State-of-the-art imaging of acute stroke. *Radiographics*. 2006;26:S75-95.