

Figura S1. Provincias biogeográficas definidas por Escalante *et al.* (2021) y Morrone *et al.* (2022) utilizadas en los análisis de riqueza y endemismo del género *Brickellia*.

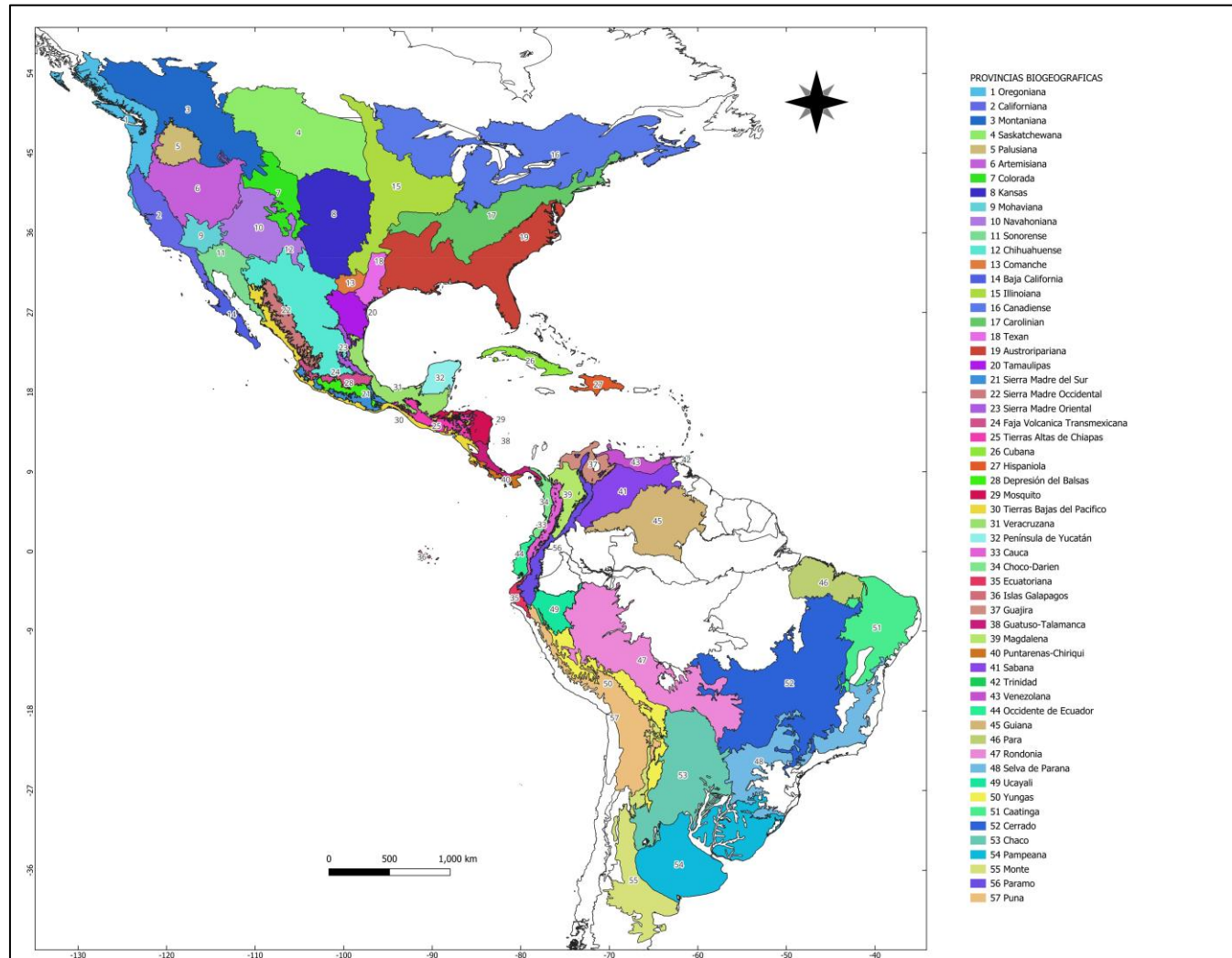
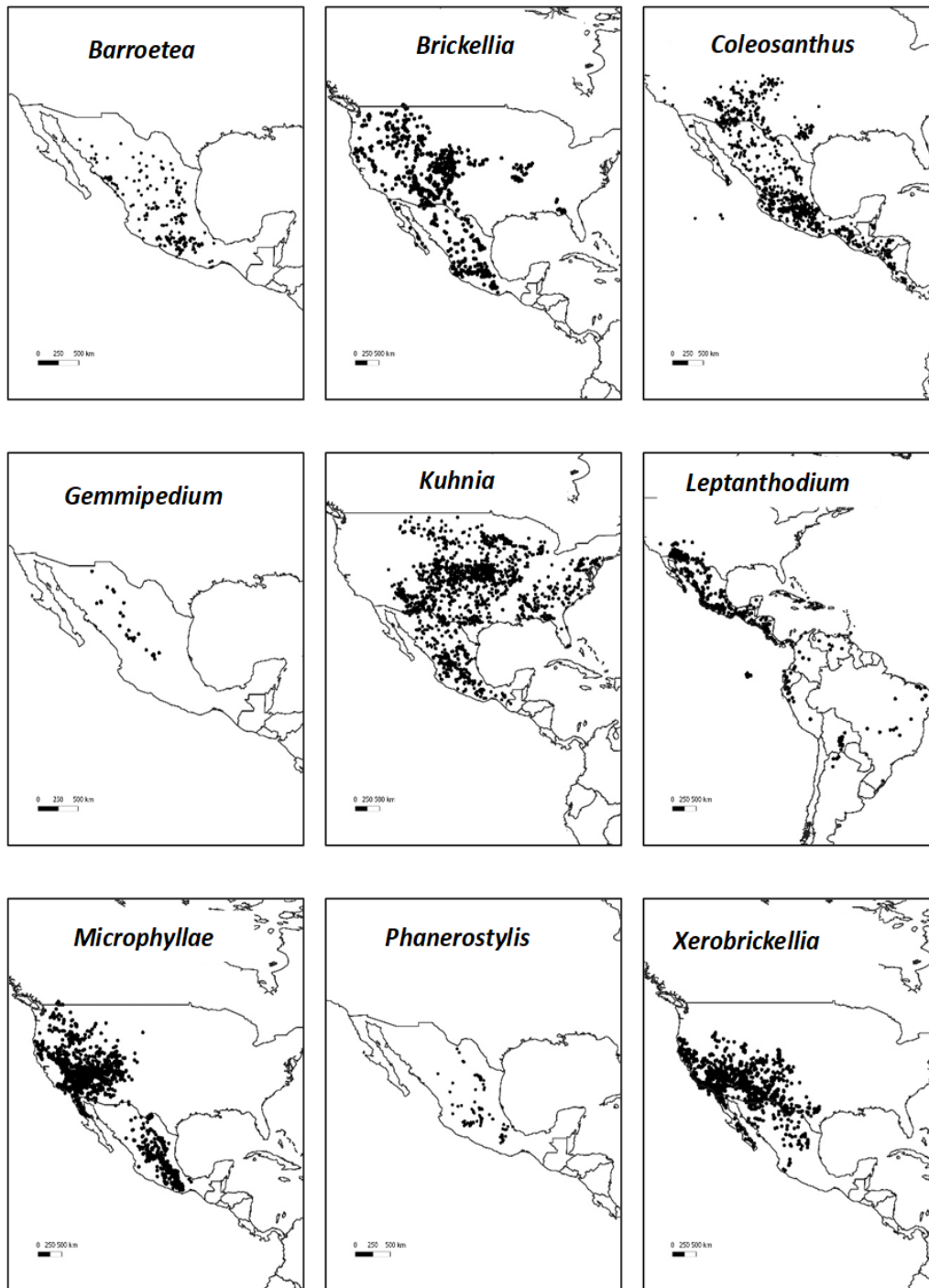
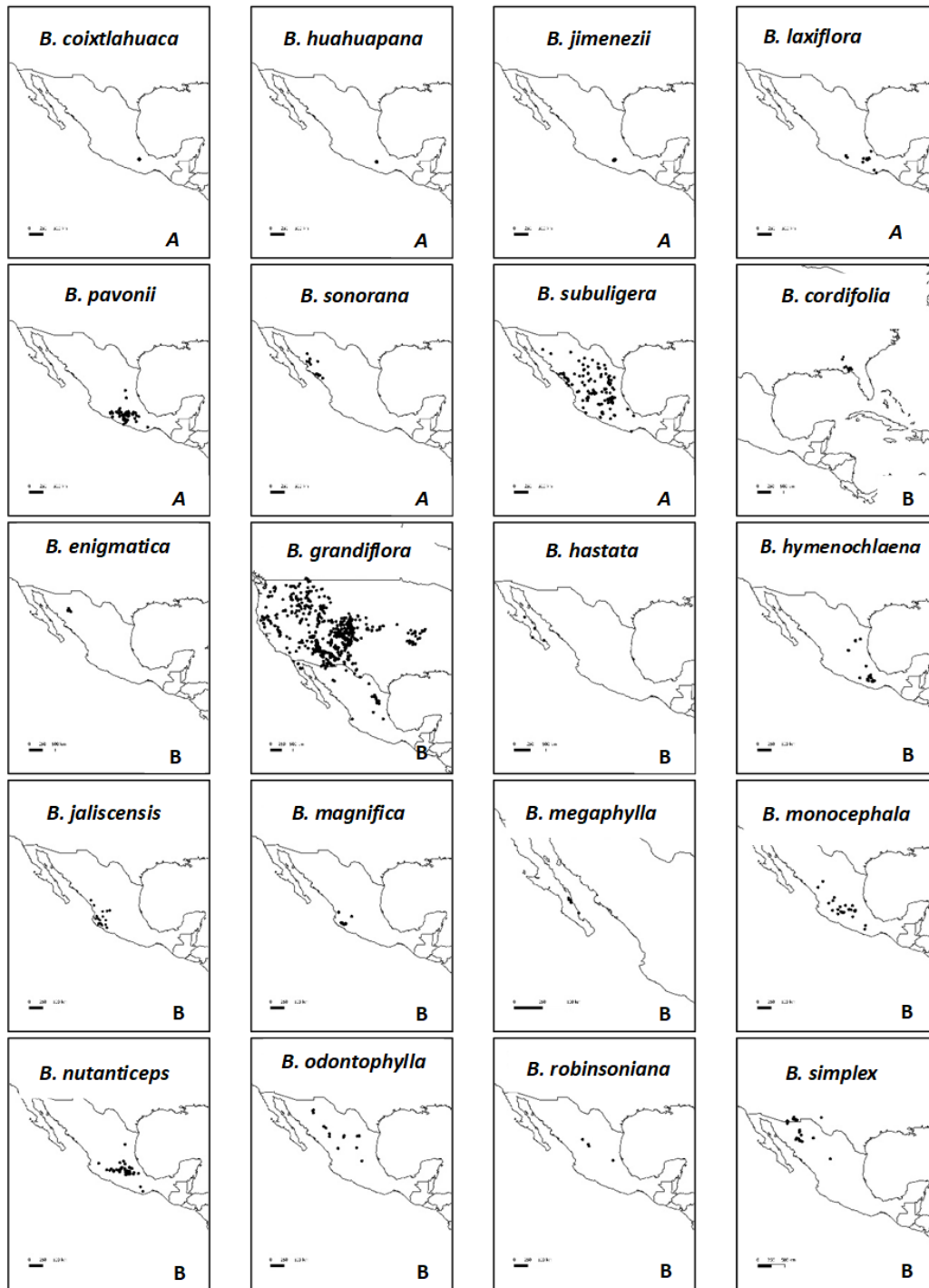


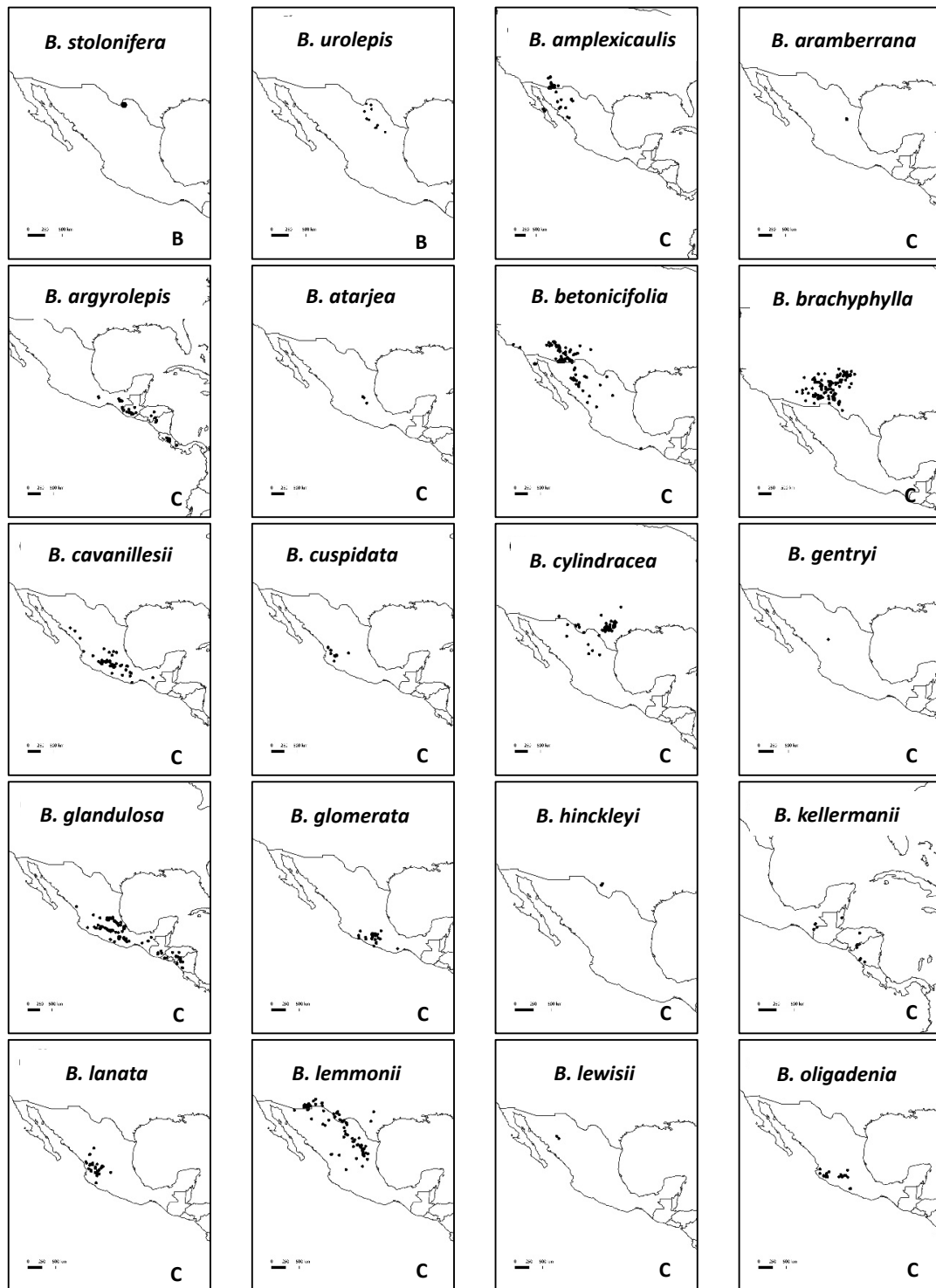
Figura S2: Mapas de distribución geográfica de las secciones y especies del género *Brickellia*.



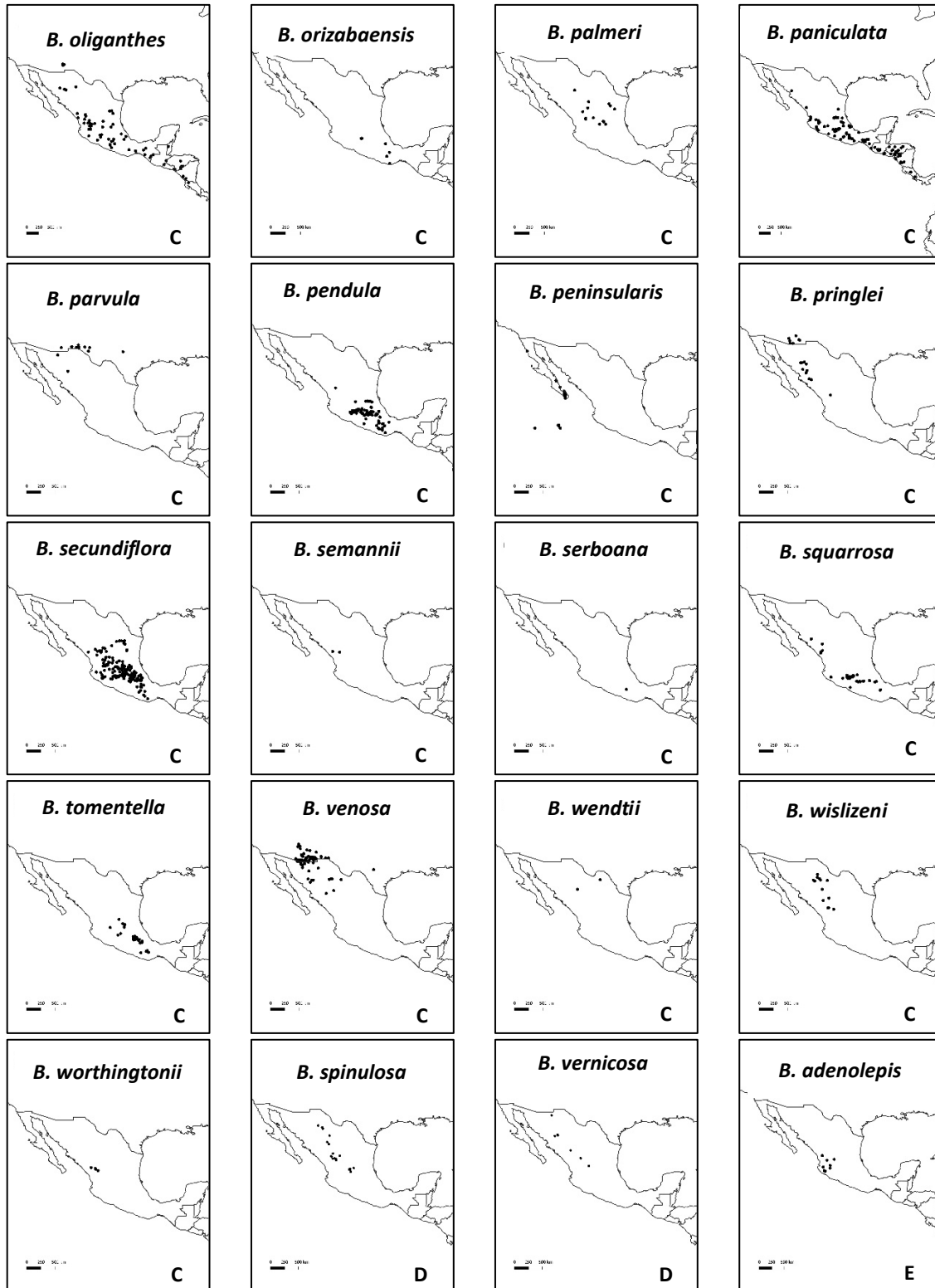
Distribución geográfica de las especies de *Brickellia* pertenecientes a las secciones *Barroetea*, *Brickellia*, *Coleosanthus*, *Gemmipedium*, *Kuhnia*, *Leptanthodium*, *Microphyllae*, *Phanerostylis* y *Xerobrickellia*.



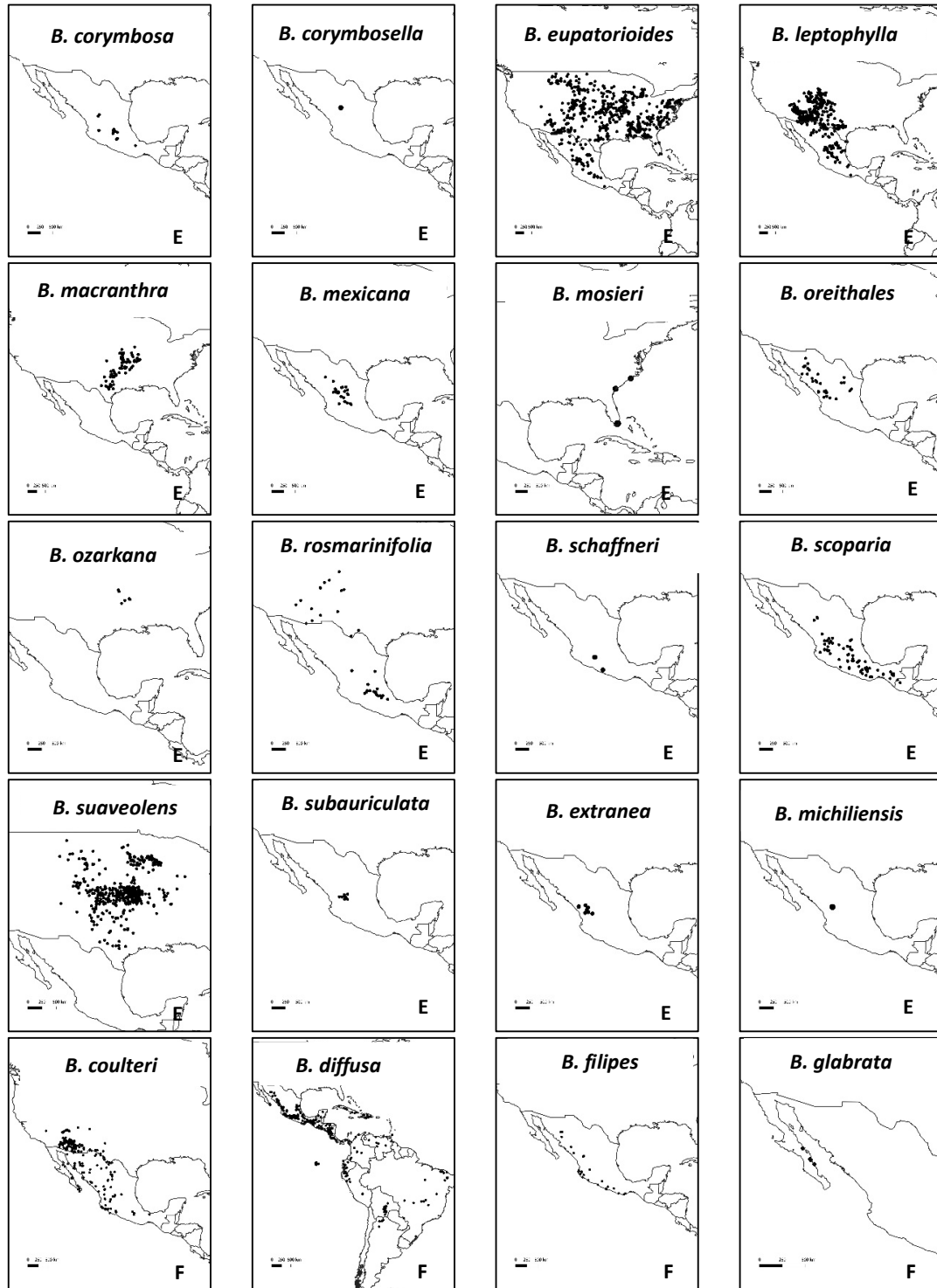
Mapas de distribución de especies de las secciones *Barroetia* (A) y *Brickellia* (B).



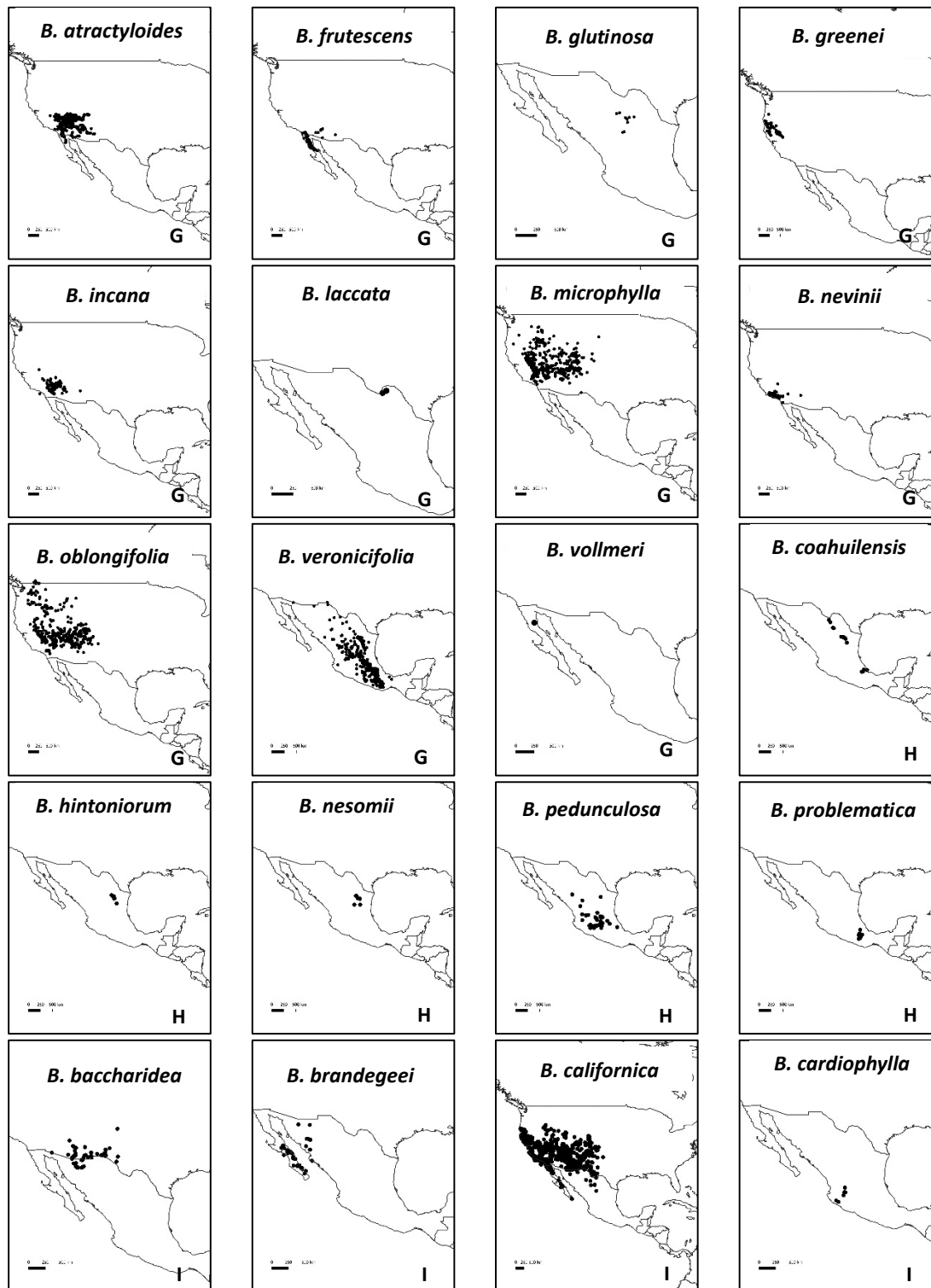
Mapas de distribución de especies de las secciones *Brickellia* (B) y *Coleosanthus* (C).



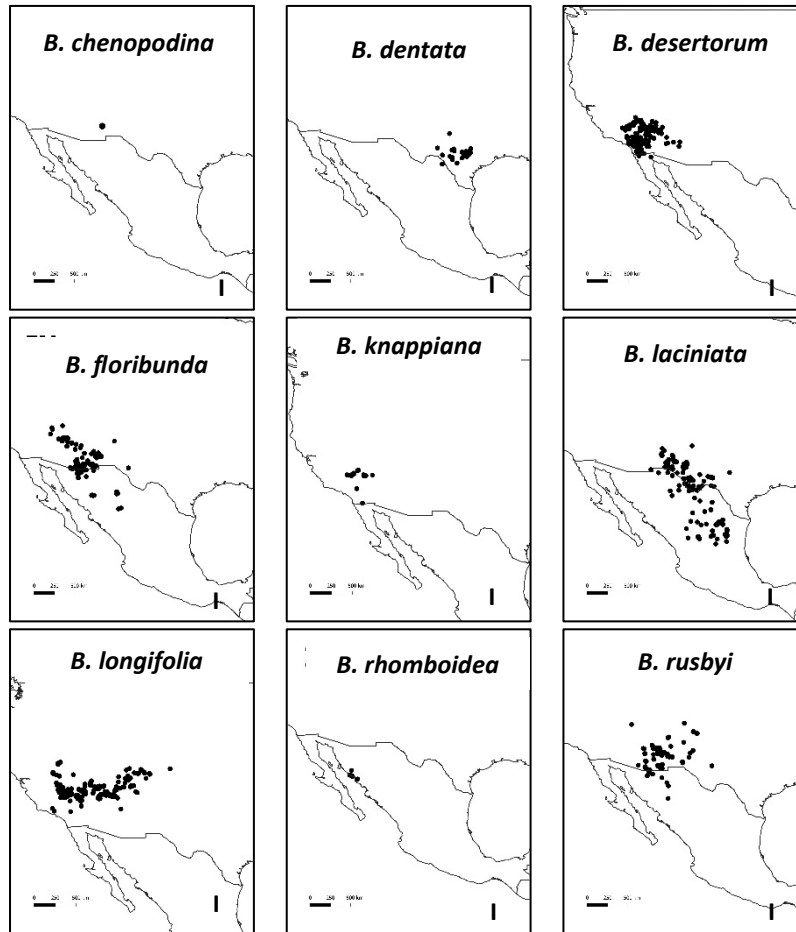
Mapas de distribución de especies de las secciones *Coleosanthus* (C), *Gemmipedium* (D) y *Kuhnia* (E).



Mapas de distribución de especies de las secciones *Kuhnia* (E) y *Leptantodium* (F).



Mapas de distribución de especies de *Brickellia* de las secciones *Microphyllae* (G) *Phanerostylis* (H), y *Xerobrickellia* (I).



Mapas de distribución de especies de la sección *Xerobrickellia* (I).

Literatura citada

Escalante T, Rodríguez-Tapia G, Morrone JJ. 2021. Toward a biogeographic regionalization of the Nearctic region: Area nomenclature and digital map. *Zootaxa* **5027**: 351-375. DOI: <https://doi.org/10.11646/zootaxa.5027.3.3>

Morrone JJ, Escalante T, Rodríguez-Tapia G, Carmona A, Arana M, Mercado-Gómez JD. 2022. Biogeographic regionalization of the Neotropical region: New map and shapefile. *Anais da Academia Brasileira de Ciências* **94**: e20211167. DOI: <https://doi.org/10.1590/0001-376520220211167>